

## isofloc - Systemlösungen im Gebäudebestand

### Außenwand von innen gedämmt: Mit Sicherheit das richtige System

#### Alte Hütte wandelt sich zum Musterhaus

Die über 200 Jahre alte, denkmalgeschützte Bausubstanz mit einem Dämmwert von  $U = 1,4$  [W/qmK] entsprach weder den modernen Anforderungen der Energie-Einspar-Verordnung (EnEV), noch war der Eigentümer bereit, die immer weiter ansteigenden Heizkosten zu akzeptieren.



Denkmalgeschütztes Marktplatzensemble aus dem 18. Jahrhundert

#### Schwierige Voraussetzungen gemeistert

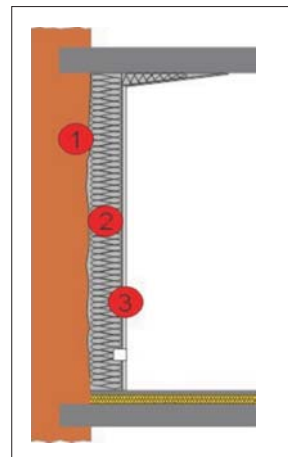


Fachwerkwand mit der vorbereiteten Unterkonstruktion für die Beplankung

Die Sanierung der alten Fachwerkkonstruktion - uneben und über die Jahrhunderte windschief geworden - stellte den Planer vor eine komplexe Aufgabe: Die Bausubstanz musste aus Gründen des Denkmalschutzes von Innen gedämmt und durch einen intelligenten Aufbau sicher vor Bauschäden geschützt werden. Gleichzeitig sollte auch der Energieverbrauch deutlich reduziert und die Behaglichkeit in den Gästezimmern fühlbar erhöht werden.

#### Systembedingte Vorteile bieten Sicherheit

Drei wichtige Systemvorteile bietet die Zellulosedämmung isofloc, um den Anforderungen des Architekten und führender Institute gerecht zu werden:



Systematischer Querschnitt der gedämmten Außenwand

- ① Die formschlüssig eingeblasene Dämmung garantiert eine gute Wirkung.
- ② Die Zellulosedämmung aus dem Rohstoff "Holz" unterstützt aktiv die Austrocknung der Wände
- ③ Diffusionsoffenes Bauen bürgt für ein hohes Rücktrocknungspotential und langfristige Sicherheit.

#### Behaglich und wohngesund

Die positiven Auswirkungen der Sanierung spüren die Nutzer deutlich: Allein die Innentemperatur der Außenwand wird im Winter um ca.  $6^{\circ}\text{C}$  - von  $12^{\circ}\text{C}$  auf behagliche  $18^{\circ}\text{C}$  - steigen. Gemessen an den einschlägigen Kenngrößen übertrifft das Gebäude aus dem 18. Jahrhundert nun auch die Anforderungen der EnEV für moderne Neubauten.

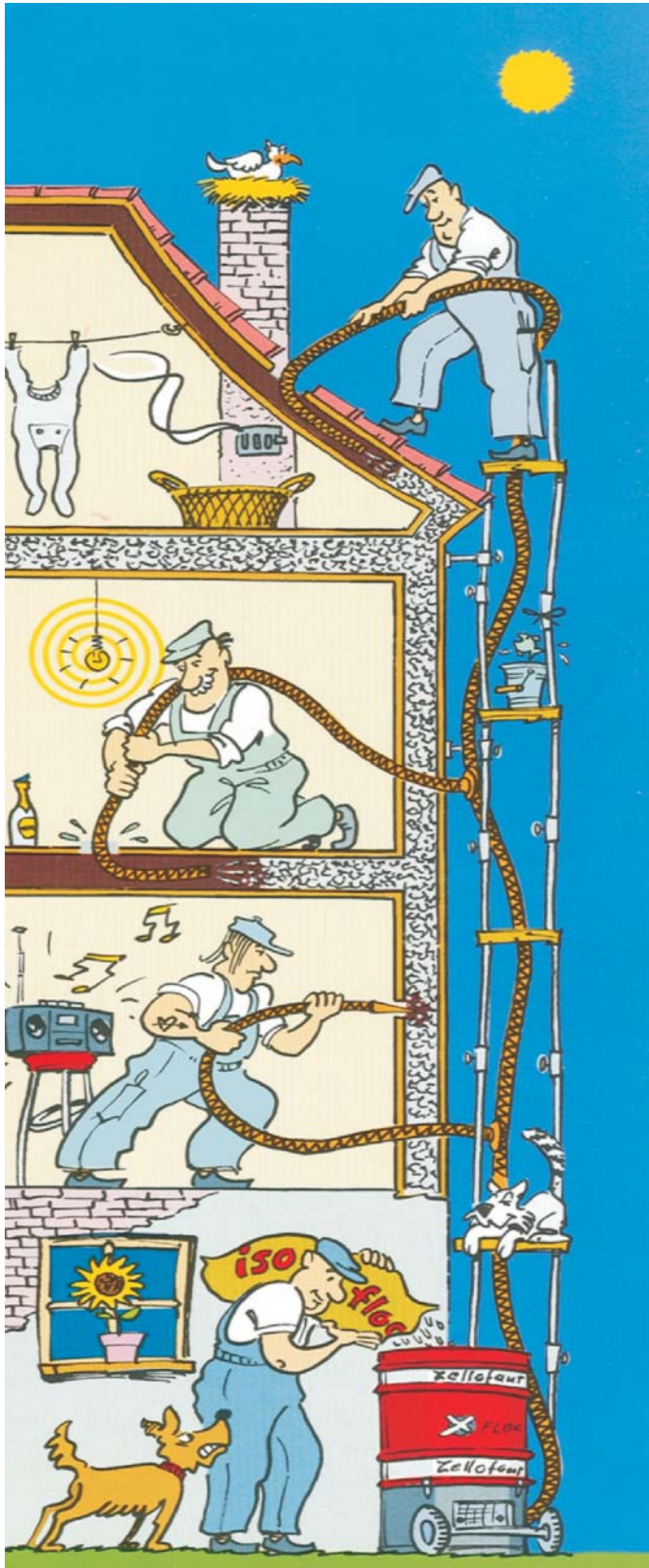


Die neuen Gästezimmer: freundlich, hell und gemütlich warm

Obendrein spart die Sanierung jetzt wertvolle Heizenergie und sichert den Wert des Gebäudes für die nächsten Jahrhunderte.

## isofloc - Systemlösungen im Gebäudebestand

### Dämmen mit isofloc in Dach, Wand und Decke: Das können Sie erwarten



#### Spezialisten am Werk

Wir sind auf Wärmedämmung spezialisiert und kennen uns auf diesem Gebiet bestens aus.

#### Sicherheit geht vor

Die bauphysikalische Machbarkeit der konkreten Dämmaufgabe wird untersucht, die beste Lösung wird vorgeschlagen. Das bedeutet: Langer Werterhalt für Ihr Heim.

#### Kostengünstige und schnelle Montage

Schwierige Dämmsituationen können nur mit der Einblas-technik schnell und problemlos gedämmt werden. Die Montagekosten bleiben daher gering.

#### Große Heizkostensparnis

Durch das Einblasen passt sich die isofloc-Dämmwolle an alle Bauteile lückenlos an. Ihre Heizkostensparnis wird deshalb um so größer sein.

#### Behaglich kühl im Sommer

Die Speicherfähigkeit vom "Holzdämmstoff" isofloc ist enorm. Dadurch haben Sie es in den gedämmten Räumen unterm Dach deutlich kühler. Denn: Behaglichkeit geht vor.

#### Zugerscheinungen beseitigen

Zugerscheinungen werden durch den dichten und formbeständigen Dämmfilz wirksam verringert oder beseitigt.

#### Durch Mithilfe zusätzlich sparen

Wir vereinbaren mit Ihnen gerne einen Eigenleistungsanteil. So können Sie zusätzlich Montagekosten sparen.

#### Sie werden es sofort merken

Die angenehm kühlen Temperaturen im Sommer werden Sie sofort spüren, die niedrigen Heizkosten im Winter begeistern. Mit isofloc erzielen Sie die besten Dämmeffekte - im Sommer wie im Winter.

#### Ihr isofloc-Dämmprofi in der Region